



# Newsletter | 02.09

Goetheschule Essen Oktober 2009

Liebe Eltern,  
Liebe Schülerinnen und Schüler,  
Liebe Freunde und Förderer,

*Soaring hopes*, hochfliegende Träume, waren damit verbunden, als vor zwei Jahren das *IB Diploma Programme* Einzug in unsere Schule hielt. Mit viel Engagement und Idealismus arbeiteten unsere Schülerinnen und Schüler fortan gemeinsam mit Lehrern und Tutoren auf ein großes Ziel hin: die Doppelqualifikation durch das deutsche Abitur und das englischsprachige *International Baccalaureate*.

Dieses Schuljahr begann nun in der Tat mit einem Höhenflug, als alle 17 Kandidaten ihre beiden Abschlusszeugnisse erhielten und sich strahlend mit dem *Cap Toss* vor dem Schultor verabschiedeten. Als die *Diploma-Hüte* in die Luft flogen, war für so manche dieser jungen Leute bereits ein Lebenstraum wahr geworden, denn sie hatten Zusagen von einigen der besten Universitäten der Welt in der Tasche.

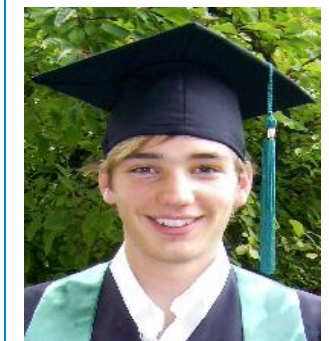
Wir blicken heute mit Stolz auf unseren ersten *IB*-Jahrgang und haben nur einen Wunsch für die Zukunft:  
*May many more follow!*

Vera Bittner  
(Schulleiterin)

Joachim Pieper M.A.  
(IB-Koordinator)

## Inhalt:

- Yes, we made it!  
Bestnoten im IB 2009
- Das Abenteuer beginnt...  
Ein *IB*-Absolvent erzählt.



- Why universities like the IB -  
Ein Bericht von Nick Lee
- Internationale Schulbildung -  
Das *IB* aus Elternsicht
- Creativity, Action, Service:  
Unser CAS-Programm
- NEU: Sprachenlernen an  
einer Cambridge *ESOL*-Schule
- Internationales Lernen im  
Darwin-Jahr 2009
- Termine
- Impressum



# IB-Termine im Winterhalbjahr 2009/2010

## Jahrgangsstufe 12

<b>October 2009</b> Wed 28 Oct	Preliminary Topics for World Literature Essays
<b>Jan 2010</b> Fri 22 Jan	<b>Research and Essay Writing Skills – Tutorial at Duisburg-Essen University</b> (Start: 11am, Silentium)
<b>February 2010</b> Mo 22 Feb	Mathematics Portfolio I
Fri 23 Apr	Extended Essay – Preliminary Discussions with IB Teacher Completed
<b>May 2010</b> Wed 5 May Fri 28 May	Begin of ToK Orals Extended Essay – Preliminary Research Completed, Research Question Developed
Fri 28 May	CAS Evaluations
<b>July 2010</b> Mo 5 Jul Fri 9 Jul	Mathematics Portfolio II History – Internal Assessment Preliminary Discussion with IB Teacher Completed, Research Question Developed

## Jahrgangsstufe 13

<b>October 2009</b> Fri, 9 Oct	Internal Assessment History – Final Paper & Electronic Version to IB Teacher
Wed, 28 Oct	Extended Essay: First Draft to IB Teacher
<b>November 2009</b> Mon, 2 Nov	TOK Prescribed Essay – First Draft to IB Teacher

28 | 02.09

Fri, 6 Nov	Register Candidates for Music SL Group Performance
Fri, 13 Nov	<b>Registration of Exam Candidates</b>
Fri/Sat, 13/14 Nov	Group 4 Projects
Tue, 24 Nov	German A1 HL – Notice of Works Studied to IB Teacher

<b>December 2009</b> Fri, 4 Dec	Extended Essay – Final Paper & Electronic Version to IB Teacher
Mo, 7 Dec	World Literature Essays 1 and 2: Final Paper & Electronic Version to IB Teacher

<b>January 2010</b> Mon, 11 Jan	TOK Prescribed Essay – Final Paper & Electronic Version to IB Teacher
Mon, 25 Jan	End of CAS Activities

<b>February 2010</b> Mo – Wed, 15 – 17 Feb	Orals in German, English, French, Spanish, Italian Start of Mock Exams
---	---

<b>March 2010</b> Fri, 12 Mar	CAS Report
----------------------------------	------------

<b>May 2010</b>	Final Exams
-----------------	-------------

### Wichtiger Hinweis zu den IB Assessments:

Alle Prüfungsarbeiten (Final Versions) müssen nach dem Muster im Ionet-Ordner „IB Assessments“ erstellt, geheftet und in zweifacher Ausfertigung abgegeben werden. Da die IBO außerdem die Kontrolle durch eine Plagiatserkennungssoftware vorschreibt, schicken Sie bitte dem Fachlehrer eine digitale Version (Format: doc, pdf, rtf., txt) als E-Mail-Anhang.

### IMPRESSUM

Newsletter Goetheschule Essen, Ruschenstr. 1, 45133 Essen

**Verantwortlich** Vera Bittner, Joachim Pieper M.A.

**Redaktion & Gestaltung** Karmen Heup

**Textbeiträge** Karmen Heup, Mischko Heming, Nick Lee, Patricia Ollmann, Paul Meyer-Schwickerath, Lisa Kischel, Hendrik Borgaes

**Mitarbeit** Dr. Birgit Lang, Brigitte Kretschmann

**Bilder** S. 1, 11, 18, 19, 27, 28 Karmen Heup, 2009, S. 3 D. Sharon Pruitt, S. 5, 6, 12, 15, 17, 30 Michael Franke, S. 13 Pixar, 2007, S. 16f Jochen Kaymer, S. 23 Mark Pellegrini, 2005, S. 24 University College London, Digital Collections (18886), S. 25 aus: John Gould, "Voyage of the Beagle", S. 27 Hildegard Finke